

Wohnbeispiele

Das Apartmentangebot reicht von der 1,5-Zimmer-Wohnung (ab 34 m²) bis zur 3-Zimmer-Wohnung (max. 84 m²).

Die Wohnungen sind mit einer vollwertigen Einbauküche und einem seniorengerechten Bad mit begehbare Dusche und WC ausgestattet.

Eine gute Raumaufteilung ermöglicht es Ihnen, sich individuell einzurichten und Ihre lieb gewonnenen Erinnerungsstücke mitzunehmen.

Mit Hilfe des großräumigen Aufzugs erreichen Sie bequem die einzelnen Stockwerke.

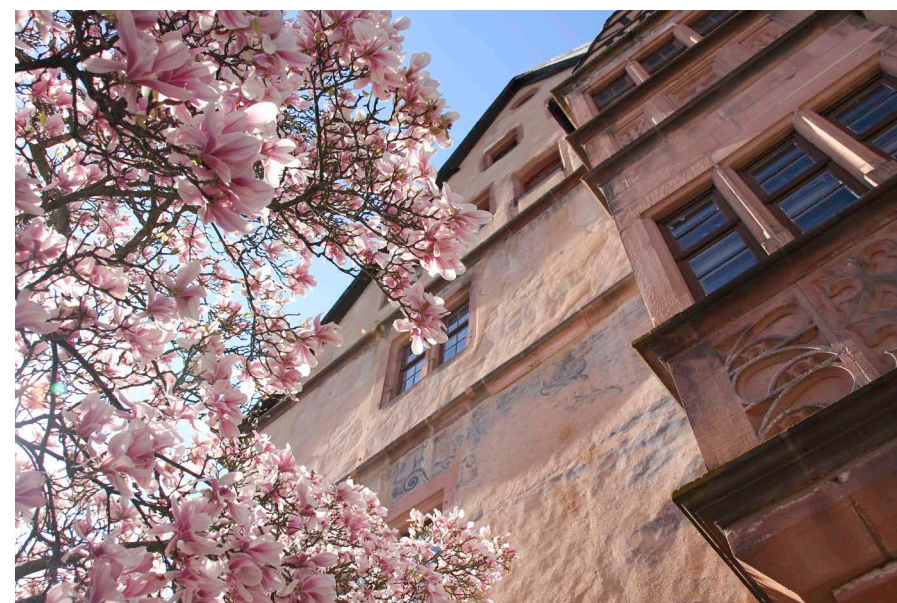


Gute Lage inklusive

Unsere Wohnstift-Anlage liegt in unmittelbarer Nähe des Bergman Clinics Mathilden-Hospitals, verkehrsgünstig gut erreichbar in der Nähe zur Innenstadt Büdingens.

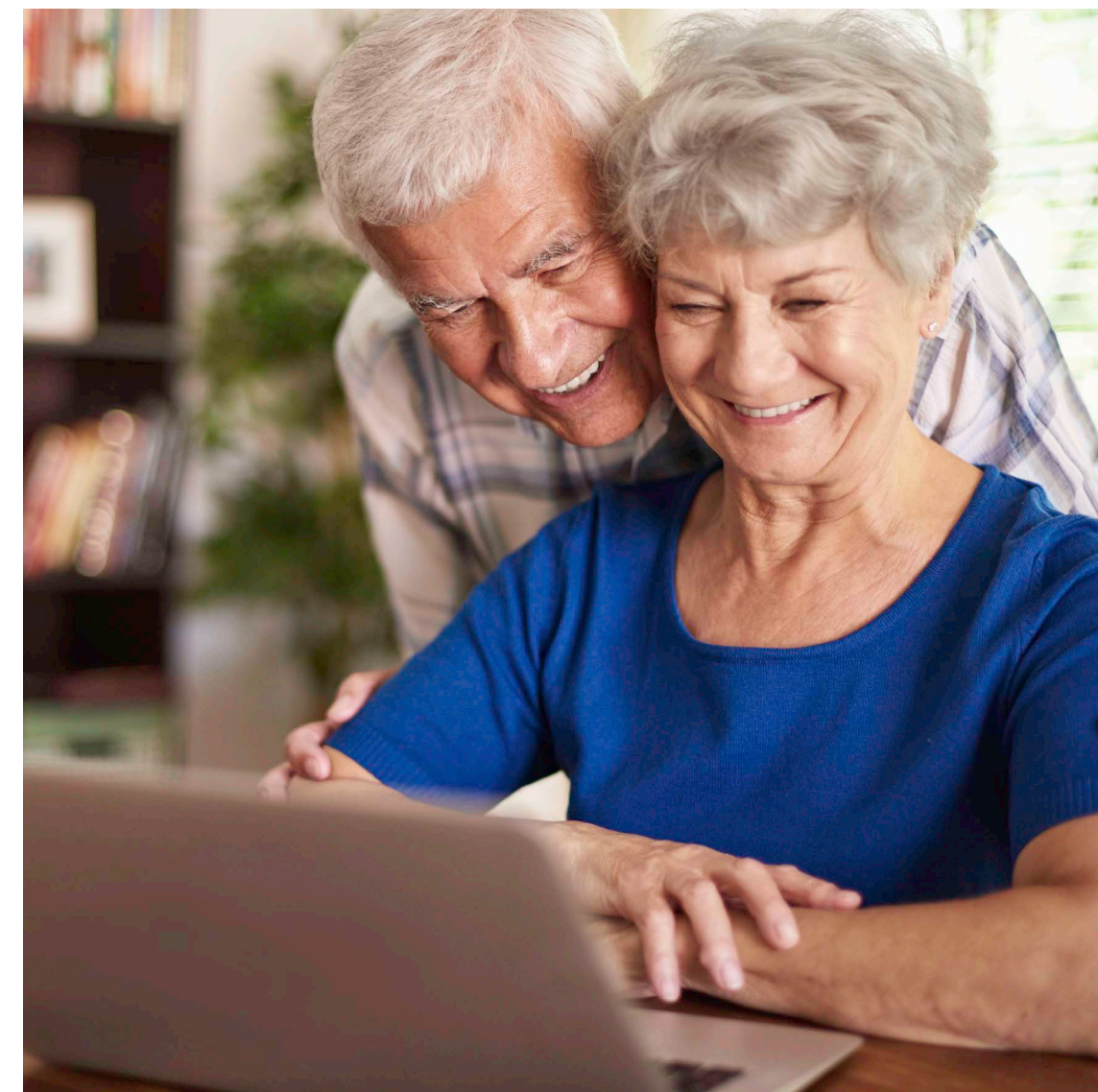
In nur 8 bis 10 Fußminuten erreichen Sie die attraktive City mit Einkaufsmärkten, Restaurants, Fachgeschäften, Eisdielen, Optikern, Post und Bank.

Sie können sich gerne persönlich bei einem Beratungsgespräch von unserem Wohnkonzept überzeugen. Wir nehmen uns Zeit, um Sie mit unseren Räumlichkeiten und unseren Serviceleistungen und Angeboten vertraut zu machen.



SERVICE WOHNEN

im Wohnstift Mathilden-Hospital



Bergman Clinics Wohnstift Mathilden-Hospital

Steinweg 20
63654 Büdingen

Tel: +49 (0)6042 86-303

wohnstift.mh@bergmanclinis.de
www.bergmanclinics-mathildenhospital.de

Herzlich Willkommen

Wohlfühlen in den eigenen vier Wänden, Freude am Leben, Unterstützung durch nette Menschen und Sicherheit im Alltag sind (Lebens-)Qualitäten, die wir gerade in der zweiten Lebenshälfte anstreben. Über allem steht der Wunsch nach einem selbstbestimmten Leben.

Das Älterwerden erlebt jeder Mensch anders, aber alle Menschen wollen ernst genommen werden und in Würde ihren Lebensabend verbringen. Es ist unsere Aufgabe, allen Bewohnern ein Leben nach ihren Bedürfnissen zu ermöglichen. Diese Aufgabe erfüllen wir mit Respekt unter Wahrung der Individualität jedes einzelnen Bewohners.

In unserem Wohnstift helfen wir Ihnen durch vielfältigste Angebote, körperlich und geistig fit zu bleiben. Gerade altersbedingte Einschränkungen erschweren oft die gewohnte Lebensqualität.

Über unser Service Wohnen unterstützen wir Sie, damit Ihr Lebensstandard und Ihr Lebensumfeld erhalten bleiben. Wöchentliche Einkaufsfahrten erhalten Ihnen die Selbstständigkeit. Sie können an gemeinsamen Unternehmungen teilnehmen, wie z. B. Basteln, Spiele-Nachmittage, Senioren-Gymnastik oder auch schönen Ausflügen in die nähere Umgebung. Unsere Bibliothek lädt zum Verweilen und Schmökern ein.



Erleben Sie mehr Wohngefühl

Eine tägliche Kontaktpräsenz, die feststellt, ob es Ihnen gut geht oder ob Sie Hilfe benötigen, wird von uns gewährleistet. Ein 24-Stunden-Notruf ist in Zusammenarbeit mit dem DRK Büdingen verfügbar. Jederzeit abrufbar sind hauswirtschaftliche Leistungen wie Wäschereinigung oder die Haustechnik. Wohnungsreinigungen sind nicht über die Klinik möglich. Es kann eine Vermittlung zu einer Fremdfirma erfolgen.

In unserer Cafeteria mit großzügigem Außenbereich und zugehörigem Speisesaal haben Sie die Möglichkeit, das reichhaltige Frühstück und Mittagessen zu genießen. Ihr vorbestelltes Abendessen kann Ihnen auf Wunsch als Zimmerservice serviert werden. Unsere regelmäßig stattfindenden Bewohnerkaffees laden zum gemütlichen Plauschen ein.

Im Bergman Clinics Wohnstift Mathilden-Hospital kombinieren Sie Behaglichkeit und Privatsphäre Ihrer eigenen Wohnung mit Aktivität, Lebensfreude, Service und Sicherheit. Sie genießen Ihre Freizeit, Geselligkeit, Fitness und Andacht gemeinsam oder allein. Unsere Gemeinschaftsräume können für verschiedenste Anlässe wie Heimkino, Sing-Kreis, Vorträge oder auch die eigene Geburtstagsfeier genutzt werden. Ein Andachtsraum im benachbarten Mathilden-Hospital steht für regelmäßige Gottesdienste zur Verfügung.



Kurze Wege für die Versorgung

Das finden Sie im Bergman Clinics Wohnstift Mathilden-Hospital:

- Sanitätshaus Medrob • Praxis Dr. med. Werkmann, Neurochirurgie
- Ambulanter Pflegedienst und die Nähe zur Klinik mit Apotheke und Röntgenpraxis • Mobile Fußpflege und Friseur sind auf Anfrage erhältlich.

Und das bietet Ihnen die nähere Umgebung:

Die mittelalterliche Stadt Büdingen, im Herzen Hessens, liegt etwa 50 km nordöstlich von Frankfurt/Main am Rande des Vogelsberges in waldreicher Umgebung.

Büdingen besitzt malerische und idyllische Gässchen mit kunstvoll gestalteten Fachwerkhäusern. Eine attraktive Innenstadt bietet neben Kunst und Kultur alles, was das Leben lebenswert macht. An Freizeitanlagen gibt es in Büdingen ein Freibad, eine Kneipp- und Minigolfanlage, den schönen Wildpark „TraumWald“ sowie den „Garten Kölsch“.

Nahe Ausflugsziele von Büdingen aus sind: der Herrnhag, die historische Burganlage Ronneburg (mit Falknerei), die Keltenwelt am Glauberg, die Kuranlagen von Bad Salzhausen, das Vulkaneum in Schotten und der Nidda-Stausee sowie die hessischen Städtchen Gelnhausen, Bad Orb und Bad Nauheim.

